

## דב לדברג – אמנות בהשראת המדע והקבלה

ת.ד. 25, צפת 1310001  
טל : 052-662-7620  
email: dovlederberg@gmail.com  
web site: www.dovlederberg.com

אני נוטה ליצור מתוך סדרות או קבוצות של 10 או יותר ציורים. כגון:

1. [Dialogues and Anti-logues](#) דיאלוג אנטי - דיאלוג

2. [Triptych Trips](#) – ריפטיכונים

3. [Congealings](#) - קרושים

4. [Tzfassers](#) - ציורים בהשראת העיר צפת

## דיאלוג – אנטי דיאלוג Dialogues and Anti-logues

סדרת הדיאלוג – אנטי דיאלוג, דו שיח - וניגודו-חסר דו שיח  
דמויות או הפנים מבוססים על צורה אשלייתית פשוטה  
של שתי דמויות בסגנון קריקטורי במפגש או בעימות  
בפיתוח האמנותי של הדמויות והתהוותן היצירתית הושפעת  
גם במידה מסוימת מלימודי את תורת הפילוסוף מרטין בובר  
מהתבנית אני – אתה I – THOU  
אני – זה I – IT  
ויישומו בפסיכולוגיית הגשטלט המודרנית  
הדו- שיח – דיאלוג של אני – אתה – מציגים  
שתי דמויות או שני פנים באיזון הרמוני



הרמוניה Dialogue 17 – Harmony – 2005  
airbrushed acrylics on canvas 40" x 40" (102 x 102 cm)

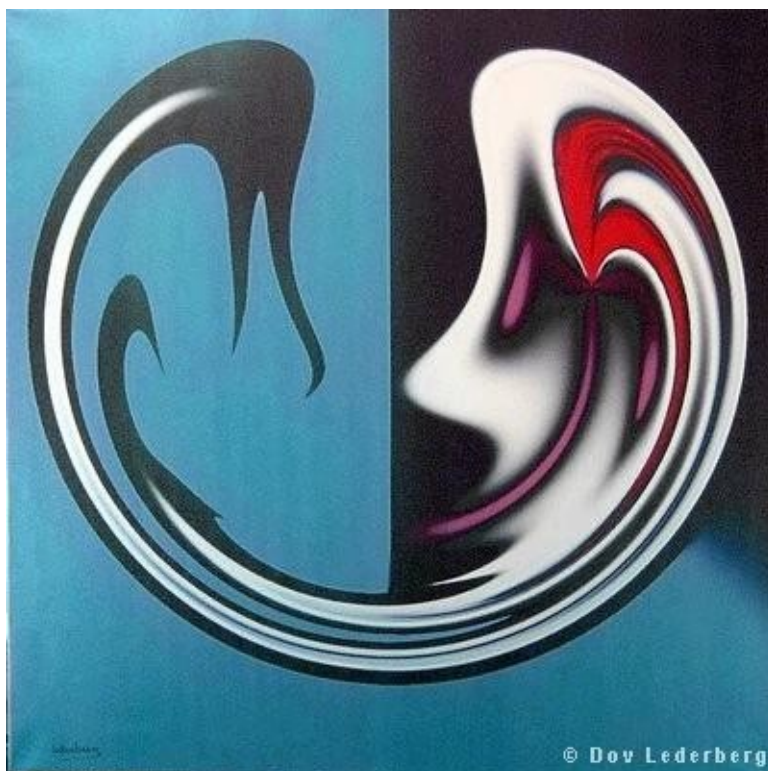


Dialogue #18 – Birthing – 2005 לידה  
*airbrushed acrylics on canvas 40" x 40" (102 x 102 cm)*



Dialogue #35 - Love in Outer Space – 2010 אהבה בתוך החלל החיצון  
*airbrushed acrylics on canvas 33" x 33" (84 x 84 cm)*

בעוד שציורי אני – זה  
אותם אני קורא חוסר דו שיח – אנטי-לוג –  
הפרצוף השני מוקטן או נבלע כולו בתוך הראשון ובעצם לא קיים



חמדנות 2005 – Greed - Antilogue # 11  
airbrushed acrylics on canvas 40" x 40" (102 x 102 cm)

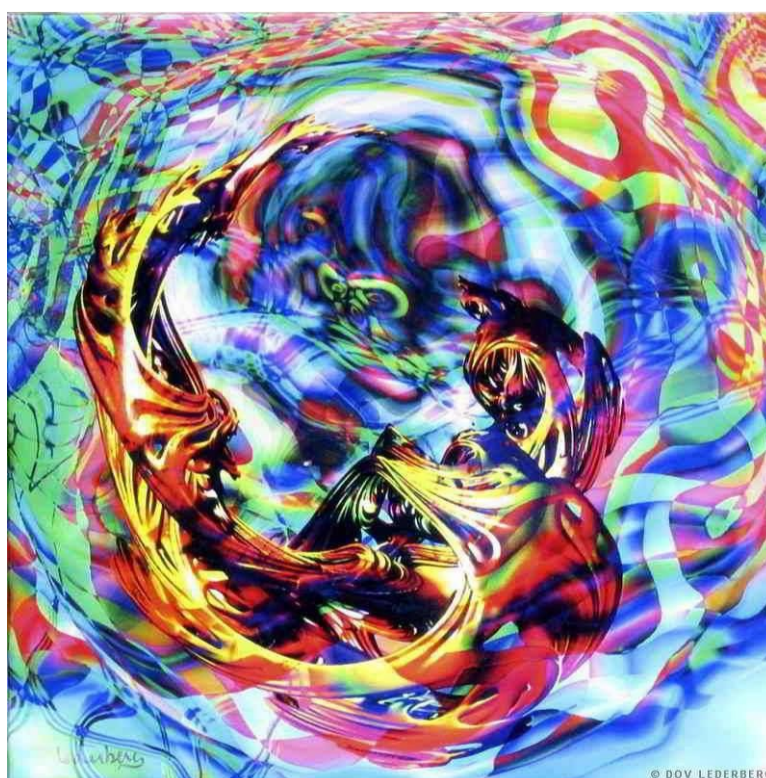


גִּרְגָּרְנוּת - 2005 Gluttony – Anti-logue #14  
airbrushed acrylics on canvas 40" x 40" (102 x 102 cm)





Anti-logue #36 – Attack Syndrome – 2010 תוקפנות  
*airbrushed acrylics on canvas 33" x 33" (84 x 84 cm)*  
לפי Picassו's Minotaur



Anti-logue #42 - Stop Screaming at Me – 2012 תפסיק לצרוח  
*airbrushed acrylics on canvas 33" x 33" (84 x 84 cm)*

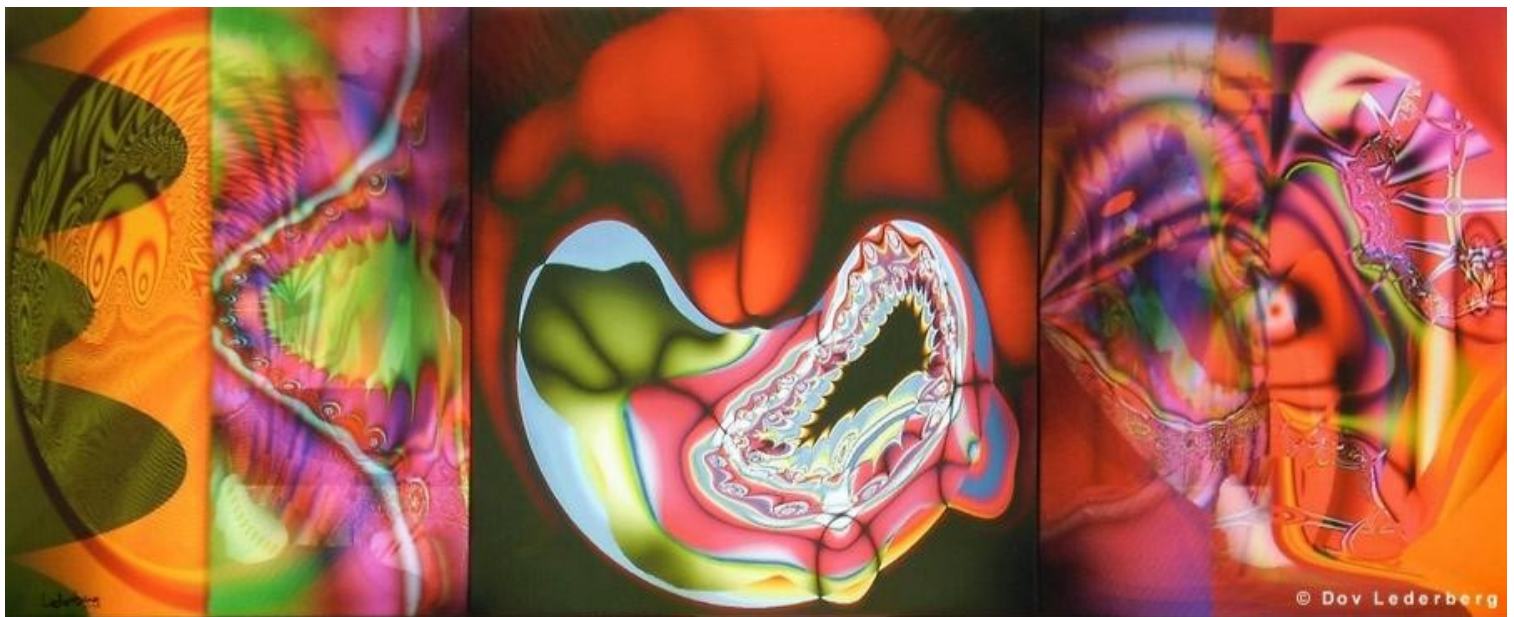
[לינק למצגת Slide-Show](#)



## טריפטיכונים - Triptych Trips



The Face of the Generation is the Face of a Dog - 2013 פני הדור כפני הכלב  
*airbrushed acrylics on canvas 26" x 62" (66 x 158 cm)*  
פתגם מהתלמוד (סוטה מט:ב) שמתיחס למנהיגים ("הפנים") של העולם



The Mystery of Conception - 2010 סוד ההתעברות  
*airbrushed acrylics on canvas 26" x 62" (66 x 158 cm)*  
הרגע הקסם של התעברות ולהתחלת החיים.





פורטל לאין סוף - 2012 -  
*airbrushed acrylics on canvas 26" x 62" (66 x 158 cm)*

לפעמים יש הזדמנות להיכנס לתוך לפורטל או שער  
 המוליך למודעות פתוחות expansive consciousness  
 לו רק ה"שומרים" בכניסה (האגו) יתנו לנו לעבור



יורדי דומה (The Silence of the Grave) 2010  
*airbrushed acrylics on canvas 26" x 62" (66 x 158 cm) 2014*

דומה הוא המלאך הממונה על רוחות הנשמות. מרומז בפסוק "ולא כל יורדי דומה"  
 בתלמוד הרחם של האשה נקרא "הקבר" בגלל בתהליך של התעברות  
 ( האבר של) האיש "מת" ויש "תחית המתים" אחרי 9 חודשים.

[לינק למצגת Slide-Show](#)

## קרושים – congealings

סדרה בהשראת תקריב קיצוני  
של שעווה קרושה הנגרמת  
על ידי כבוי נר בוער לתוך כוס היין  
בטקס ההבדלה המיסטית בסיום השבת  
המסמן את "ההבדלה" או הפרדה  
מן הקדוש והחול מן האור והחושך  
"בהתחלה אני חשבת לקרוא יצירות אלה "מלאכים"  
אבל כשהבד החלו להיות מאוכלס מסוגים  
שונים של מפלצות ואפילו שוכני רפאים  
רבים מהם הייתי מפחד לפגוש ברחוב חשוך  
קרושים "congealings" החלטתי כי המונח  
יהיה נייטרלי יחסית ומתאים יותר.  
הציורים מכילים אינספור  
פרצופים ופרצופים בתוך פרצופים  
אשר ניתן היה לראות כפרדיגמה חזותית  
על האישיות המורכבת של האדם המודרני  
שיש לו מכלול הפכפך של אינספור  
פנים בהשפעת הורים, חינוך וסביבה  
רבים מהם אינם ידועים אפילו לאדם עצמו



הליכה אל תוך החושך של הלילה 2014 - congealings #4  
*airbrushed acrylics on canvas 30" x 40" (76 x 102 cm)*





גר זאב וכבש יחדיו 2014 - congealings # 6

airbrushed acrylics on canvas 30" x 40" (76 x 102 cm)

מבט ציני על הפסוק המשיחי מישעיהו 11:06

"גר זאב וכבש יחדיו"

שמנבא היחס של שלום לעתיד בין ישראל - הכבש

, לאויביה שהם יהיו מסביב אבל לא יוכלו להזיק

הבעיה עכשיו היא ש"הזאב" בציור

עדיין לא קרא את ישעיהו

אופס! הזאב אכל את הכבש המסכן



בריכת דגים סוריאליסטית 2014 - congealings # 2

airbrushed acrylics on canvas 17" x 35" (44 x 89 cm)



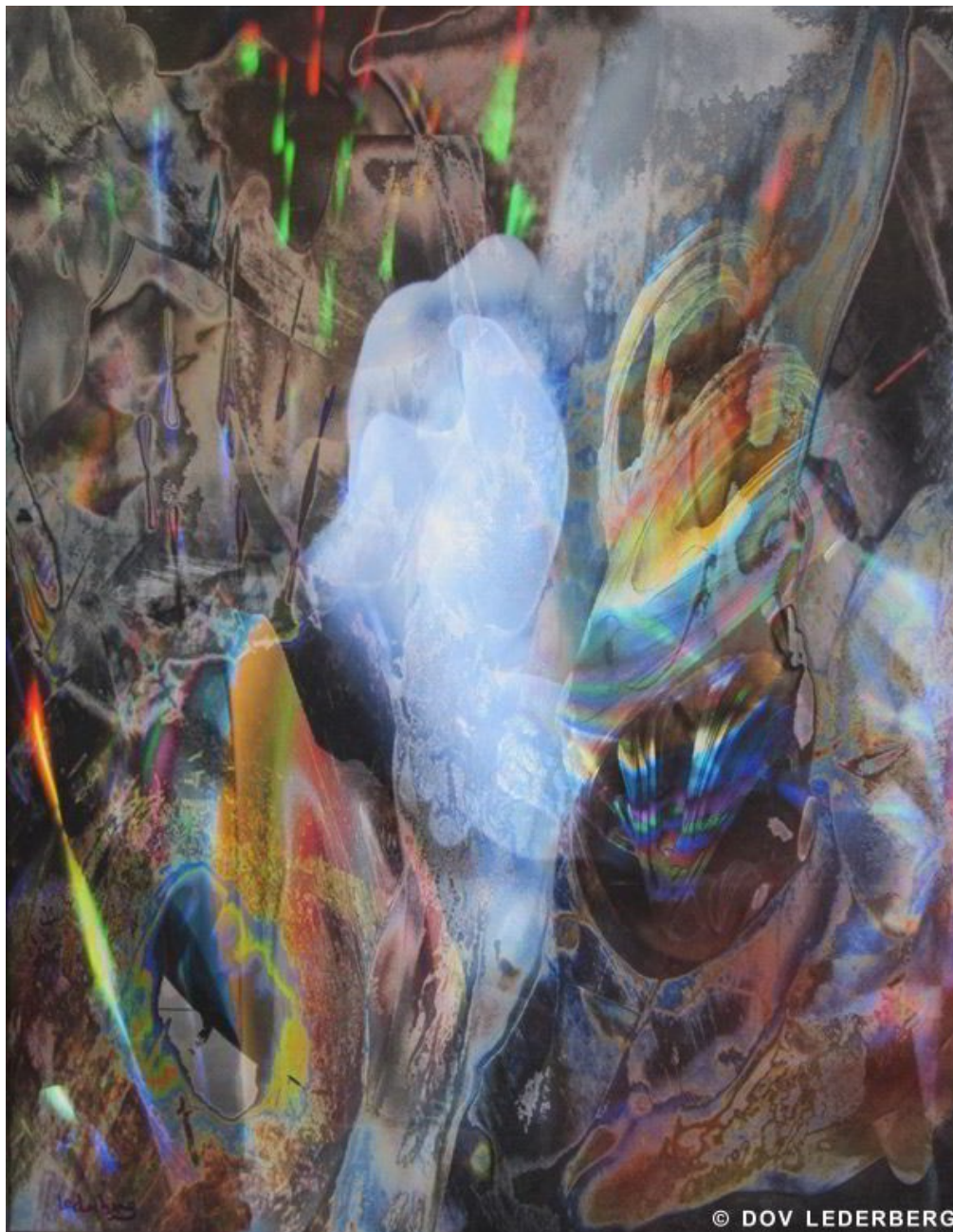
סיוט מתוך - 2015 - congealings # 8  
*airbrushed acrylics on canvas 40" x 30" (102 x 76 cm)*  
מזכיר לי את הצעקה  
The Scream by Edvard Munch





האם את(ה) באמת אוהב(ת) אותי 2015 - congealings # 10  
*airbrushed acrylics on canvas 40" x 30" (102 x 76 cm)*

להלן בתוך הסדרה - גם בהשראת תקריב תצוגות של  
המרקמים של שעווה קרושה, אבל הפעם המקורות הם  
מתוך גושי שעווה שנפלו מן הנרות הדולקים בשבת  
בעצמם ללא התערבות "אנושית" ובכך מייצגים  
"אולי משהו נשגב ורוחני יותר. אני קורא להם "שירים"  
והם מסמלים לי את הכמיהה  
של שתי נשמות סוף סוף להתאחד ולעוף לגבהים  
ולמעבר המכשולים במציאות החומרית שמרתיע



שירים # 2 2015 Songs  
*airbrushed acrylics on canvas 36" x 28" (92 x 71 cm)*

[לינק לעוד קרושים ושירים](#)



## Tzfassers – ציורים בהשראת העיר צפת - 2016-8

ציורים חדשים בהשראת השינוי המגורים שלי לצפת ואולי חזרה לשורש הנשמה. המקום איפה אמי והסבאים נולדו וגודלו לפני יותר ממאה שנה. "Tzfasser" זה מונח לתושבים הותיקים.



Tzfasser #49 White Sun Setting over Meron 2016 שקיעה עם שמש לבנה מעל הרי מירון 2016  
polymer emulsions on canvas 27 1/2" x 19 1/2" (70 x 50 cm) (תחליב)



© DOV LEDERBERG

*Tzfasser #15 - The Resurrection* - תחית המתים 2017  
*polymer emulsions on canvas* 27 1/2" x 19 1/2" (70 x 50 cm) (תחליב)  
הטרנספורמציה של זחל לפרפר כמטפורה לתחית המתים

[לינק לעוד ציורים](#)